

NEU:
zweimal jährlich

Supplement

BARRIEREFREI planen & bauen

Das neue Themenheft **BARRIEREFREI planen & bauen** vermittelt übergreifendes Praxiswissen zur barrierefreien und demografiefesten Gestaltung im Neubau und Bestand. Es liefert Planungshilfen, stellt Produkte vor und zeigt, dass Barrierefreiheit nicht zu Lasten von Kosten und Design gehen muss.

Erscheinungstermin: 1. September 2017

Anzeigenschluss: 1. August 2017

Auflage: 80.000 Exemplare
(print + digital)

25 %
Einführungs-
rabatt

Zielgruppen

- Architekten und Ingenieure
- Fachplaner und Sachverständige für Barrierefreies Bauen
- Baubehörden, Städte und Gemeinden
- Behindertenbeauftragte und Interessenvertreter
- Entscheider aus der Wohn-, Pflege- und Immobilienwirtschaft



Praxiswissen zur
demografiefesten
Gestaltung im
Neubau und Bestand

BARRIEREFREI planen & bauen

1.2017

OBJEKTRAPPORTAGE
Flora Köln barrierefrei saniert

KONSTRUKTION & RECHT
Nullschwellen sicher ausführen

GESTALTUNG
Kontraste messen per App

PRODUKTE
barrierefrei erst auf den zweiten Blick



www.barriere-frei-planen.de

Themen der Ausgabe 2.2017

- Öffentliche Gebäude – Was, wann, wo barrierefrei?
- Bäder in Neubau und Bestand – barrierefrei und generationengerecht
- Leiten und orientieren – Was macht ein gutes Leitsystem aus?
- Barrierefreier Brandschutz – Rettungswege und Evakuierung
- Bodengleiche Duschen sicher ausführen – Varianten und Details



Foto: HEWI Heinrich Wilke GmbH

➤ Bäder in Neubau und Bestand – barrierefrei und generationengerecht

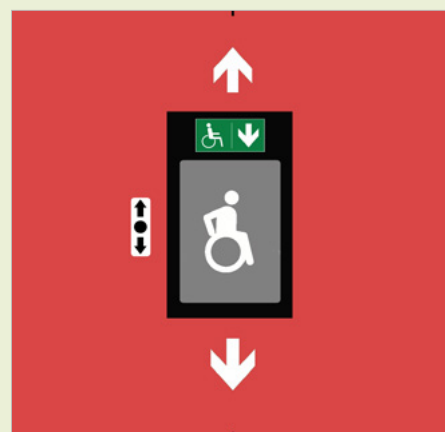
Barrierefreiheit beginnt im häuslichen Bad. Daher widmen wir uns in der nächsten Ausgabe ausführlich dem Thema Bad und Sanitär und zeigen, wie innovative und generationengerechte Bäder für alle Lebenslagen gestaltet werden können – und das ganz ohne Abstriche bei Kosten und Design.



Foto: Karen Schramke, Schramke Design

➤ Leiten und Orientieren – so funk- tioniert eine gute Wegeführung

Basis für Leitsysteme sind eine frühzeitige Planung und eine durchdachte Wegeführung sowie die genaue Abstimmung auf die unterschiedlichen Nutzergruppen, Gebäudestrukturen und Funktionen. Anhand von Beispielen zeigen wir die verschiedenen Möglichkeiten auf und fassen die Merkmale funktionierender Leitsysteme übersichtlich zusammen.



Grafik: Malke Zimmermann

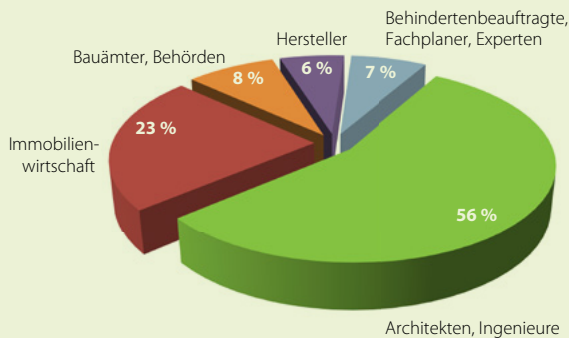
➤ Brandschutz – barrierefreie Rettungswege und Evakuierung

Die Anforderungen an Barrierefreiheit und Brandschutz sind nicht neu. Durch den demografischen Wandel und die Forderung nach Inklusion rückt die Frage nach der konkreten Gestaltung von barrierefreien Rettungswegen und der sicheren Evakuierung von Menschen mit Einschränkungen aber immer stärker in den Fokus.

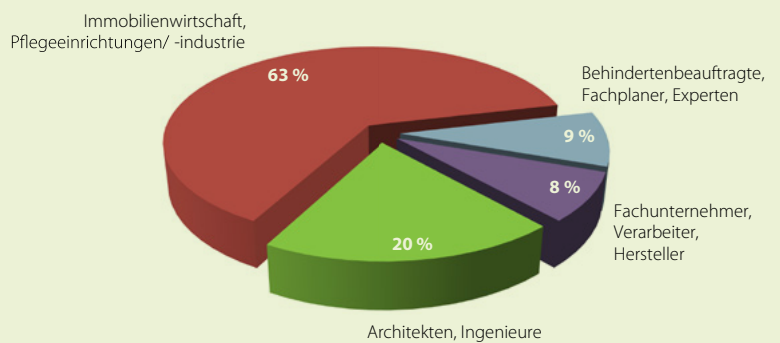
BARRIEREFREI planen & bauen

80.000 Empfänger
(print + digital)

Druckauflage: 40.586 Exemplare



Digitale Ausgabe: 40.121 Versandadressen



Auflage und Empfängerstruktur

Wir haben den richtigen Content für Ihre Kommunikationsziele!
Das neue Supplement bietet erstmals eine Plattform für Marketingstrategien rund um barrierefreie Produkte und Inklusion.

Mit einer Reichweite von über 80.000 (print + digital) profitieren Sie von einem direkten Zugang zu den Spezialisten und Entscheidern in Sachen Barrierefreiheit.

Anzeigen im Textteil

Format	s/w	s/w inkl. 25% Rabatt	4-farbig	4-farbig inkl. 25% Rabatt
1/1 Seite	7.120,-	5.340,-	9.500,-	7.130,-
1/2 Seite	4.980,-	3.730,-	6.650,-	4.990,-
1/3 Seite	3.990,-	2.990,-	5.320,-	3.990,-
1/4 Seite	3.490,-	2.620,-	4.660,-	3.490,-

25%
Einführungsrabatt

Alle Preise in Euro zzgl. MwSt., Anschnittzuschlag 10% auf s/w-Preis. Sonderwerbeformen, -plazierungen und Sonderfarben auf Anfrage

Anzeigen im Marktplatz

Format	Anzeigenpreis
1/8 Seite	560,-
1/16 Seite	375,-

Logo im Herstellerverzeichnis

- Logo 4-farbig (35 x 20 mm) mit URL/Link in digitaler Ausgabe
- für Anzeigen im Textteil inklusive *
- für Marktplatzanzeigen zzgl. 50,- *

* Logos im Herstellerverzeichnis sind nur in Verbindung mit einer Anzeigenschaltung buchbar.



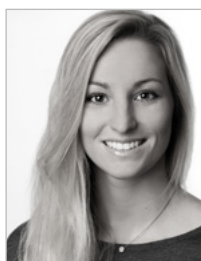
Komplette Preisliste und
Mediainfos unter

www.barriere-frei-planen.de/werbemöglichkeiten

Noch Fragen? Bitte sprechen Sie uns an. Wir beraten Sie gerne!



Sven Eberle
Mediaberatung
Tel. 0221 5497-385
s.eberle@rudolf-mueller.de



Maike Zimmermann
Assistenz, Projektsteuerung
Tel. 0221 5497-144
m.zimmermann@rudolf-mueller.de

